



AREA DE PROYECTOS
DIRECCIÓN SECTORIAL DE
INFRAESTRUCTURA
CONSEJO DIRECTIVO CENTRAL

OBRA
ESCUELA TECNICA - GUICHON
DEPARTAMENTO PAYSANDÚ

FECHA
2021

ANEXO

HOJA

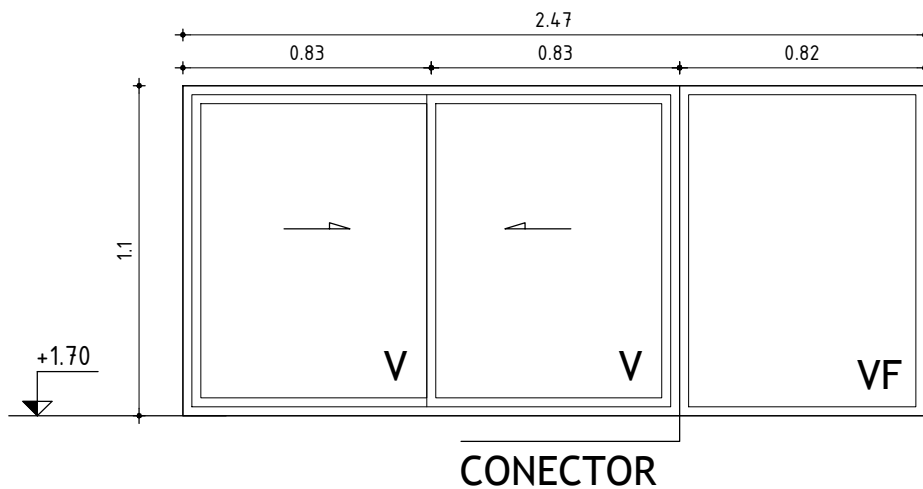
48

VENTANA COREDIZA c/PAÑOS FIJO

ESCALA 1/25

—

TIPO	ALO1	CANTIDAD	9	IZQ. DER.	— —	UBICACION	FACHADA
------	------	----------	---	--------------	--------	-----------	---------



- VERIFICAR MEDIDAS EN OBRA
- SE DEBE COTIZAR TODO ACCESORIO DE LA SERIE, QUE PERMITA EL MAXIMO PERFORMANCE DE LA ABERTURA (FELPILLAS, TOPES,ETC)

MARCO	MAT.	ALUMINIO ANODIZADO NATURAL CLASE A 13 s/UNIT 1076		
	PERFILES	HORIZONTALES	PAÑO FIJO TIPO PROBBA - CORREDIZA TIPO PROBBA	
		VERTICALES	PAÑO FIJO TIPO PROBBA - CORREDIZA TIPO PROBBA	
		DIVISOR	PAÑO FIJO TIPO PROBBA - CORREDIZA TIPO PROBBA	
	CONTRAVIDRIO	SEGÚN SERIE		
	ANCLAJE	TORNILLOS A PERFIL SEPARADOR y GRAPAS A MAMPOSTERIA CON AMURE DE MORTERO S/MCP		
	COLOCACION	A FILO INTERIOR		

HOJA	MATERIAL	ESTRUCTURA BASTIDOR		SEGUN SERIE
		TABLERO		-
	PAÑOS			-

TERMINACION	ALUMINIO ANODIZADO NATURAL CLASE A 13 s/UNIT 1076		
	-		
VIDRIOS	TIPO COMUN, INCOLORO		ESPESOR 5mm

HERRAJES	MOVIMIENTO	CANTIDAD	4	TIPO	- CONJUNTO DE RODAMIENTO METALICO TIPO SEGUN SERIE GALA
	MANIOBRA		2		- TIRADOR TIPO DE EMBUTIR CURVO 158mm AL INTERIOR, CORREDIZA SEGUN SERIE GALA
	CIERRE		1		- CIERRE TIPO DE INYECCIÓN CENTRAL "LARA" SEGUN SERIE GALA